

Natuurlijk herstel met PEMF



Gids voor verantwoord gebruik bij honden, katten en paarden

Auteur: Rob Gonkel – Zorgverlener & KoraTherapie Distributeur

Inhoudsopgave

1. Inleiding
 2. Wat is PEMF?
 3. Hoe werkt PEMF biologisch?
 4. De voordelen van PEMF bij dieren
 5. Wanneer kun je PEMF inzetten?
 6. Vroege versus late inzet van PEMF – de batterijmetafoor
 7. Wetenschappelijk bewijs – overzicht van studies
 8. Toepassingen bij honden
 9. Toepassingen bij katten
 10. Toepassingen bij paarden
 11. De KORA PEMF-apparaten – overzicht & specificaties
 12. Praktische tips voor gebruik
 13. Veelgestelde vragen
 14. Ervaringen van gebruikers
 15. Verantwoord en veilig gebruik
 16. Meer informatie & contact
-

1. Inleiding

Als zorgverlener weet ik hoe belangrijk het is om niet alleen symptomen te bestrijden, maar het lichaam écht te ondersteunen in zijn natuurlijke herstelproces. Dat geldt voor mensen, maar zeker ook voor onze dieren.

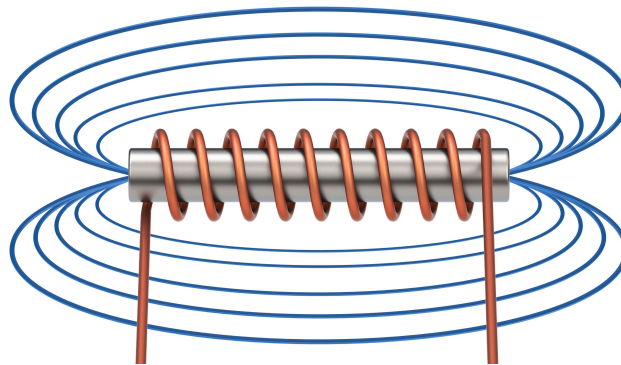
In dit e-book neem ik je mee in de wereld van PEMF (Pulsed Electromagnetic Field Therapy). Een

therapieform die gebaseerd is op duizenden jaren natuurlijke heling – maar nu ondersteund door moderne technologie en wetenschappelijk onderzoek.

Je ontdekt hoe PEMF werkt, bij welke klachten het inzetbaar is, en wat je er als eigenaar van kunt verwachten – mét onderbouwing uit de praktijk én uit de literatuur.

2. Wat is PEMF?

PEMF staat voor pulserende elektromagnetische veldtherapie. Het is een veilige, niet-invasieve behandelmethodede die wereldwijd wordt toegepast – ook bij dieren.



Kenmerken:

- 📌 Niet-invasief en pijnloos
- ⚡ Stimuleert celherstel via elektromagnetische pulsen
- 🧠 Ondersteunt communicatie en energie in het lichaam
- 🐾 Breed inzetbaar bij honden, katten, paarden (en mensen)

“Denk aan PEMF als een natuurlijke oplader voor het lichaam.”

3. Hoe werkt PEMF biologisch?

Elke cel heeft een elektrisch potentiaal van gemiddeld -70 mV. Bij ziekte of beschadiging zakt deze waarde, waardoor herstel stagneert.

PEMF helpt dit herstellen via:

- ✅ Herstel van celmembraan-potentiaal
- ✅ Verbetering van ionentransport
- ✅ Meer ATP (energie) productie
- ✅ Betere zuurstofvoorziening & doorbloeding

Onderbouwd door onderzoek:

- NASA (2003): ↑ ATP en celdeling
 - Univ. Bologna (2011): ↓ ontsteking bij artrose
 - PubMed: Versnelde botgenezing bij honden
-

4. De voordelen van PEMF bij dieren

- Sneller herstel na trauma of operatie
- Vermindering van pijn en ontsteking
- Verbetering van mobiliteit
- Meer rust en ontspanning
- Ondersteuning bij chronische aandoeningen

 “Onze labrador liep na een knieoperatie al na 1 week soepeler dankzij PEMF.”

5. Wanneer kun je PEMF inzetten?

Toepassing	Voorbeelden
Fysiek herstel	Artrose, hernia, peesblessures, post-operatief
Chronisch	Reuma, vermoeidheid, doorbloedingsproblemen
Mentaal/emotioneel	Angst, transportstress, vuurwerkstress
Preventief/onderhoud	Oudere dieren, sportpaarden, training herstel

6. Vroege vs. late inzet – de batterijmetafoor

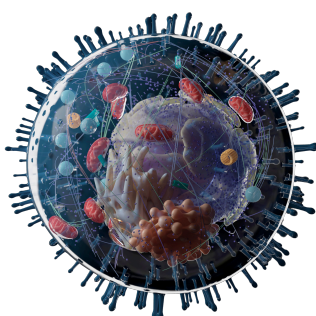
Moment van inzet	Batterijniveau	Effect PEMF
Direct na trauma	60-80%	Snel herstel, minder schade
Enkele weken later	30-50%	Trager herstel, meer ondersteuning
Maanden later	<20%	Moeizamer herstel, langere sessies

“Je wacht toch ook niet tot je auto stilvalt om de accu op te laden?”



7. Wetenschappelijk Bewijs – Overzicht

A. Cel- en Weefselherstel



Studie	Onderwerp	Resultaat
NASA (2003)	Cellen in microzwaartekracht	↑ ATP, ↑ celdeling
PubMed 18212415	Botgenezing honden	Sneller herstel na breuk
Bologna (2011)	Artrose knie – diermodel	↓ ontsteking, ↓ kraakbeenschade

B. Bij Honden en Katten



Studie	Onderwerp	Resultaat
Pinna et al. (2013)	Artrose	Langdurige pijnreductie
Alvarez (2019)	Post-op hernia	Sneller wondherstel, ↓ opioïden
Zidan (2018)	Hernia neurologie	Sneller proprioceptie, minder pijn

D. Bij Paarden



Studie	Onderwerp	Resultaat
TheHorse (2023)	Training stress	↓ hartslag, ↑ ontspanning
Biermann (2014)	Rugpijn polo-paarden	Geen verschil t.o.v. placebo
Magnacare casussen	Peesblessures	Sneller herstel, ↓ littekenvorming

8. Toepassingen bij Honden

- Artrose, hernia, wondgenezing, rugklachten
- Sneller herstel post-operatief
- Minder behoefte aan medicatie
- Praktijk: ontspanning, betere beweging, ↑ comfort

9. Toepassingen bij Katten

- Artrose, mondontstekingen, pijn bij nierproblemen
- Thuis inzetbaar → minder stress
- Casus Charlie: zware ontsteking verdween door PEMF

10. Toepassingen bij Paarden

- Sport- en revalidatiedieren
- Peesblessures, spierproblemen, stress
- Veel gebruikt bij topsporters en springruiters
- Casussen: verbeterd herstel, snellere revalidatie

11. De KORA PEMF-apparaten





Apparaat	Gebruik	Eigenschappen
Kora basis set	Honden & katten	18 programma's, 1-75 Hz, tot 100 Gauss
Kora Oxer	Gericht bij paarden	2 programma's: laag & hoogfrequentie
Kora Prix	Full-body + paardendecken	14 veterinaire protocollen

12. Praktische Tips

- Begin met 30 min per dag
- Luister naar gedrag: ontspanning = goed
- Gebruik dagelijks voor het beste resultaat
- Niet direct na maaltijd gebruiken
- Combineer met rust of massage

13. Veel gestelde Vragen (FAQ)

- Kan ik PEMF combineren met medicatie? ► Ja, veilig te combineren
- Is PEMF ook geschikt voor jonge of oude dieren? ► Zeker
- Hoe lang duurt het voor resultaat? ► Meestal binnen 1-2 weken
- Zijn er bijwerkingen? ► Geen bekend bij juist gebruik

14. Ervaringen van Gebruikers

- "Onze kat sprong na 2 weken weer zelf op de bank."
- "Mijn paard liep soepeler en herstelde sneller na de training."
- "De hernia van onze hond leek sneller te genezen dan verwacht."

15. Verantwoord & Veilig Gebruik

Do's:



- Dagelijks gebruik bij chronische klachten
- Voorafgaand of ná training/rustmoment
- Observeer altijd gedrag en pas aan waar nodig

Don'ts:

- Niet gebruiken bij pacemakers
- Niet gebruiken bij drachtige dieren
- Vermijd natte ondergrond of vochtige apparatuur

16. Contact

Voor vragen, advies :

-  www.dierherstel.com
-  info@dierherstel.com

Einde e-book

De informatie in dit e-book is met zorg samengesteld en gebaseerd op wetenschappelijke studies, veterinaire ervaringen en eigen praktijkinzichten. Raadpleeg bij twijfel altijd een dierenarts.