

Natuurlijk herstel met PEMF



Gids voor verantwoord gebruik bij honden, katten en paarden.

Auteur: Rob Gonkel – Zorgverlener & Dierherstel

Inhoudsopgave

1. Inleiding
 2. Wat is PEMF?
 3. Hoe werkt PEMF biologisch?
 4. De voordelen van PEMF bij dieren
 5. Wanneer kun je PEMF inzetten?
 6. Vroege versus late inzet van PEMF – de batterijmetafoor
 7. Wetenschappelijk bewijs – overzicht van studies
 8. Toepassingen bij honden
 9. Toepassingen bij katten
 10. Toepassingen bij paarden
 11. De KORA PEMF-apparaten – overzicht & specificaties
 12. Praktische tips voor gebruik
 13. Veel Pas het gehele document aan en maak hier een word document van
 14. gestelde vragen
 15. Ervaringen van gebruikers
 16. Verantwoord en veilig gebruik
 17. Meer informatie & contact
-

1. Inleiding

Als zorgverlener weet ik hoe belangrijk het is om niet alleen symptomen te bestrijden, maar het lichaam ook écht te ondersteunen in zijn natuurlijke herstellervermogen.

Dat geldt voor mensen – maar zeker ook voor onze dieren.

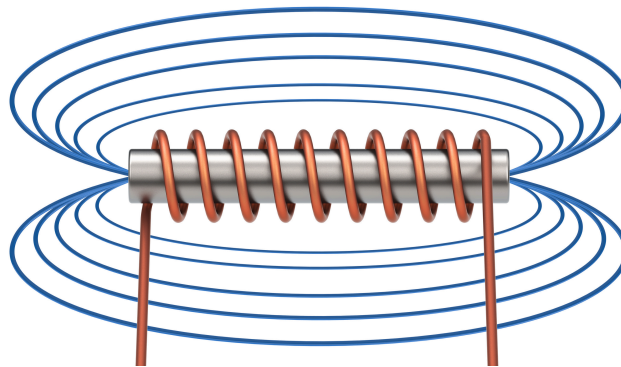
In dit e-book neem ik je mee in de wereld van **PEMF** (*Pulsed Electromagnetic Field Therapy*). Een therapievorm die voortkomt uit eeuwenoude kennis over natuurlijke heling, maar nu ondersteund wordt door moderne technologie en wetenschappelijk onderzoek.

Je ontdekt hoe PEMF werkt, bij welke klachten het kan worden ingezet en wat je er als eigenaar van mag verwachten – met onderbouwing uit de praktijk én uit de literatuur.

2. Wat is PEMF?

PEMF staat voor *Pulserende Elektromagnetische Veldtherapie*.

Het is een veilige, niet-invasieve behandelvorm die wereldwijd wordt toegepast – ook bij dieren.



Kenmerken:

- 📌 Niet-invasief en pijnloos
- ⚡ Stimuleert cel herstel via elektromagnetische pulsen
- 🧠 Ondersteunt communicatie en energie in het lichaam
- 🐾 Breed inzetbaar bij honden, katten, paarden (en mensen)

“Denk aan PEMF als een natuurlijke oplader voor het lichaam.”

3. Hoe werkt PEMF biologisch?

Elke cel in het lichaam heeft een elektrisch potentiaal van ongeveer -70 mV.

Bij ziekte of beschadiging daalt deze waarde, waardoor het herstelproces stagneert.

PEMF helpt dit evenwicht herstellen door:

- ✓ het herstellen van de celmembraan-potentiaal,
- ✓ verbetering van het ionentransport,
- ✓ meer ATP-productie (energie),
- ✓ betere zuurstofvoorziening en doorbloeding.

Onderbouwd door onderzoek

- **NASA (2003):** toename van ATP en celdeling
- **Universiteit van Bologna (2011):** minder ontsteking bij artrose
- **PubMed:** versnelde botgenezing bij honden

4. De voordelen van PEMF bij dieren

- ✓ Sneller herstel na trauma of operatie
- ✓ Vermindering van pijn en ontsteking
- ✓ Verbetering van mobiliteit
- ✓ Meer rust en ontspanning
- ✓ Ondersteuning bij chronische aandoeningen

💬 "Onze labrador liep na een knieoperatie al na 1 week soepeler dankzij PEMF."

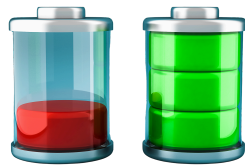
5. Wanneer kun je PEMF inzetten?

Toepassing	Voorbeelden
Fysiek herstel	Artrose, hernia, peesblessures, post-operatief
Chronisch	Reuma, vermoeidheid, doorbloedingsproblemen
Mentaal/emotioneel	Angst, transportstress, vuurwerkstress
Preventief/onderhoud	Oudere dieren, sportpaarden, training herstel

6. Vroege vs. late inzet – de batterijmetafoor

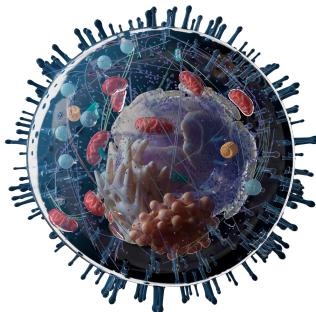
Moment van inzet	Batterijniveau	Effect PEMF
Direct na trauma	60-80%	Snel herstel, minder schade
Enkele weken later	30-50%	Trager herstel, meer ondersteuning
Maanden later	<20%	Moeizamer herstel, langere sessies

“Je wacht toch ook niet tot je auto stilvalt om de accu op te laden?”



7. Wetenschappelijk Bewijs – Overzicht

A. Cel- en Weefselherstel



Studie	Onderwerp	Resultaat
NASA (2003)	Cellen in microzwaartekracht	↑ ATP, ↑ celdeling
PubMed 18212415	Botgenezing honden	Sneller herstel na breuk
Bologna (2011)	Artrose knie – diermodel	↓ ontsteking, ↓ kraakbeenschade

B. Bij Honden en Katten



Studie	Onderwerp	Resultaat
Pinna et al. (2013)	Artrose	Langdurige pijnreductie
Alvarez (2019)	Post-op hernia	Sneller wondherstel, ↓ opioïden
Zidan (2018)	Hernia neurologie	Sneller proprioceptie, minder pijn

D. Bij Paarden



Studie	Onderwerp	Resultaat
TheHorse (2023)	Training stress	↓ hartslag, ↑ ontspanning
Biermann (2014)	Rugpijn polo-paarden	Geen verschil t.o.v. placebo
Magnacare casussen	Peesblessures	Sneller herstel, ↓ littekenvorming

8. Toepassingen bij Honden


- 🐕 **Toepassingsgebieden:**
- Artrose, hernia, wondgenezing, rugklachten
- Sneller herstel na operatie
- Minder behoefte aan pijnmedicatie
- Betere bewegingsvrijheid en meer comfort
- 💬 *“Onze hond ontspande zichtbaar tijdens de sessie – en liep na enkele dagen al soepeler.”*

9. Toepassingen bij Katten

- 🐈 **Toepassingsgebieden:**
- Artrose, mond- en kaakontstekingen, pijn bij nierproblemen
- Thuis eenvoudig inzetbaar → minder stress voor kat en eigenaar
- Verbeterd algehele ontspanning en eetlust
- 💬 *Casus Charlie: een kat met een zware ontsteking herstelde zichtbaar sneller dankzij PEMF-therapie.*

10. Toepassingen bij Paarden

- 🐎 **Toepassingsgebieden:**
- Sport- en revalidatiedieren
- Pees- en spierblessures, rugklachten en stress
- Verbeterd herstel na training en transport
- Veel gebruikt bij topsporters en springruiters






-  Casussen tonen sneller herstel, minder spierspanning en verbeterde prestaties.

11. De KORA PEMF-apparaten



Apparaat	Gebruik	Eigenschappen
Kora basis set	Honden & katten	18 programma's, 1-75 Hz, tot 100 Gauss
Kora Oxer	Gericht bij paarden	2 programma's: laag & hoogfrequentie
Kora Prix	Full-body + paardendecken	14 veterinaire protocollen

12 – Praktische tips voor gebruik

-  Begin met sessies van **30 minuten per dag**.
-  Observeer gedrag: ontspanning = goed teken.
-  Gebruik dagelijks voor het beste resultaat.
-  Niet direct na de maaltijd toepassen.
-  Combineer eventueel met rust, massage of lichte beweging.

13. Veel gestelde Vragen (FAQ)

- **Kan ik PEMF combineren met medicatie?**
Ja, PEMF is veilig te combineren met medicatie of fysiotherapie.
- **Is PEMF geschikt voor jonge en oudere dieren?**
Zeker – vooral oudere dieren ervaren vaak snel verlichting.

- **Hoe snel merk ik resultaat?**
Meestal binnen één tot twee weken; soms al eerder.
- **Zijn er bijwerkingen?**
Niet bij juist gebruik. Alleen lichte vermoeidheid of ontspanning na de sessie kan voorkomen.

14. Ervaringen van Gebruikers

- 💬 *"Onze kat sprong na twee weken weer zelf op de bank."*
- 💬 *"Mijn paard liep soepeler en herstelde sneller na de training."*
- 💬 *"De hernia van onze hond leek sneller te genezen dan verwacht."*

Deze ervaringen bevestigen wat onderzoek al jaren aantoont: PEMF ondersteunt het natuurlijke herstelproces en verbetert het welzijn van dieren op een veilige, natuurlijke manier.

15. Verantwoord & Veilig Gebruik

Do's

- ✅ Dagelijks gebruik bij chronische klachten.
- ✅ Toepassen vóór of na rustmoment of training.
- ✅ Observeer altijd het gedrag van het dier en pas de duur aan indien nodig.

Don'ts

- ❌ Niet gebruiken bij pacemakers.
- ❌ Niet gebruiken bij drachtige dieren.
- ❌ Vermijd gebruik op natte oppervlakken of vochtige apparatuur.

Gebruik PEMF altijd volgens het Dierherstel-advies of in overleg met uw dierenarts of therapeut.

16 – Meer informatie & contact

Voor vragen, advies of samenwerking:

 www.dierherstel.com

 info@dierherstel.com

Einde e-book

De informatie in dit e-book is met zorg samengesteld en gebaseerd op wetenschappelijke studies, veterinaire ervaringen en eigen praktijkinzichten. Raadpleeg bij twijfel altijd een dierenarts.